

RETROPALA 4WD 100/30TE



Ruta Nacional Nº 9 KM 501 - Bell Ville - Córdoba
Teléfono: (03537) 422700
info@michiganweb.com.ar
www.michiganweb.com.ar

MICHIGAN®

MOTOR

Marca	Weichai
Velocidad nominal	2200 rpm
Potencia nominal	75 Kw / 100 Hp
Torsión	380 N.m

SISTEMA DE TRANSMISIÓN

Transmisión	Tipo Powershift con control eléctrico		
Frenos de servicio	Frenos a discos húmedos con dos pedales individuales		
Freno de estacionamiento	Mecánico con sensor de aviso		
Eje delantero	Ángulo de oscilación de 22°		
Eje trasero	Control de bloqueo diferencial		
Fuerza de tracción	70 Kn		

Velocidad (Km/h)	MARCHA	DELANTERA	TRASERA
	I	5.8	5.8
	II	5.8	5.8
	III	5.8	5.8
	IV	5.8	5.8

NEUMÁTICOS

Tracción doble	4x4
Delanteras	14-17.5 - 10.5 14PR
Traseras	19.5 L - 24 12PR

SISTEMA HIDRÁULICO

Presión de carga	21.5 Mpa
Presión de excavación	21.5 Mpa
Presión de dirección	14 Mpa

MODO DE OPERACIÓN

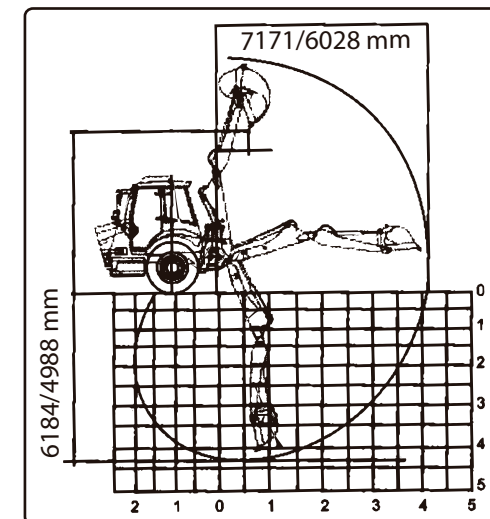
Balde delantero	Joystick hidráulico
Balde trasero	Joystick hidráulico

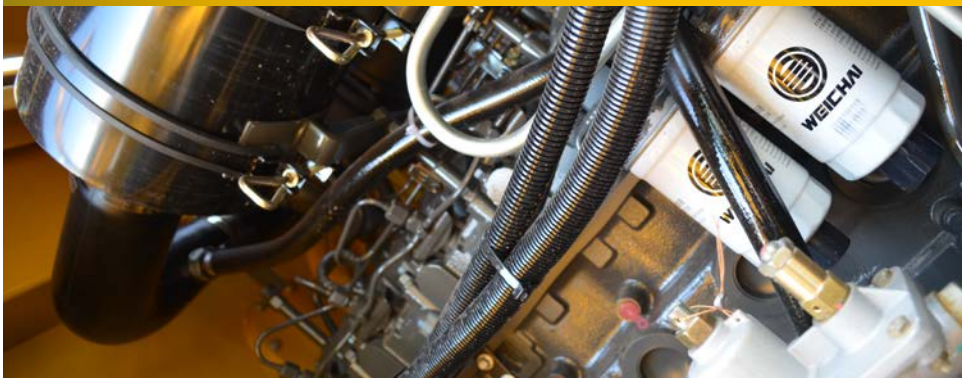
ESPECIFICACIONES DEL BALDE DELANTERO

Capacidad del balde	1 m ³
Máximo despeje para la descarga	2612 (mm)
Alcance de descarga	727 (mm)
Profundidad de excavación	150 (mm)
Ángulo de contracción del balde	40 (°)
Ángulo del balde en altura máxima de trabajo	63 (°)
Fuerza de volteo	40 (Kn)
Fuerza de levante	25 (Kn)
Tiempo de elevación	5.1 (S)
Tiempo de caída	4.9 (S)
Tiempo de volteo	0.9 (S)

ESPECIFICACIONES DEL BALDE TRASERO

Capacidad del balde	0.30 m ³
Profundidad de excavación	6184 / 4988 mm
Alcance en horizontal	7171 / 6028 mm
Altura de descarga	5278 / 4245 mm
Fuerza de excavación	57 Kn
Ángulo de giro	180 °





MOTOR WEICHAI

Capaz de estar a la altura de cualquier trabajo el motor WEICHAI turbo diesel asegura un rendimiento superior. Sus 95 Hp le dan al operario la potencia y maniobrabilidad necesaria para sobresalir en el labor diario.



BRAZO TELESCÓPICO

El retrobalde de 0,30 m³ y su brazo telescópico tienen una extensión horizontal 7171/6028 mm, permitiendo al operario tener un mayor control y alcance. El brazo de la 100/30 posee un radio de giro de 180° y una fuerza de excavación de 57 Kn.



CABINA PRESURIZADA

Posee puertas en ambos lados para mejor accesibilidad, vidrios "Freen Green" anti UV, parabrisas desmontable con guías, un panorama de 360°, y aire acondicionado brindándole al operario un confort de trabajo inigualable.

